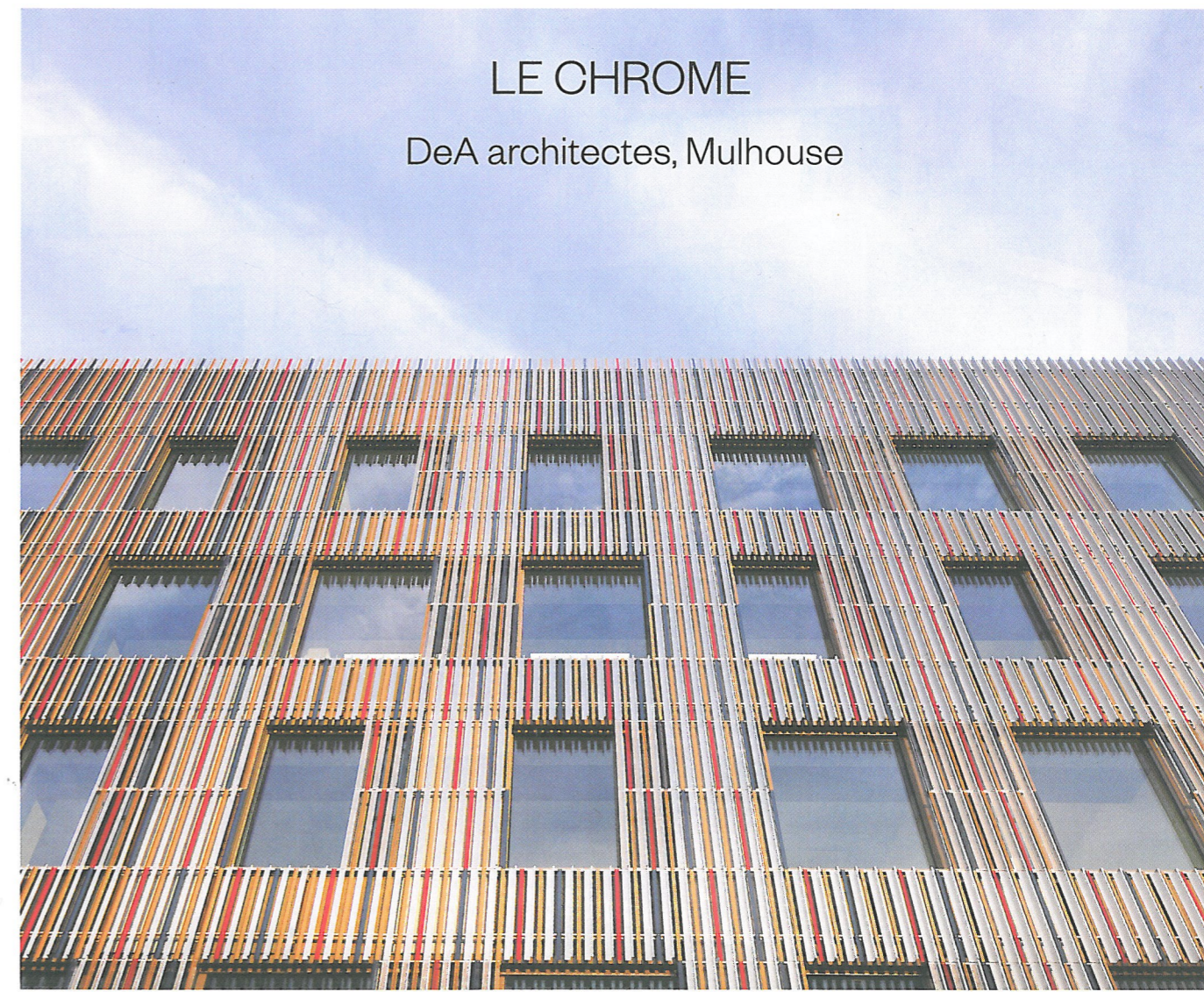


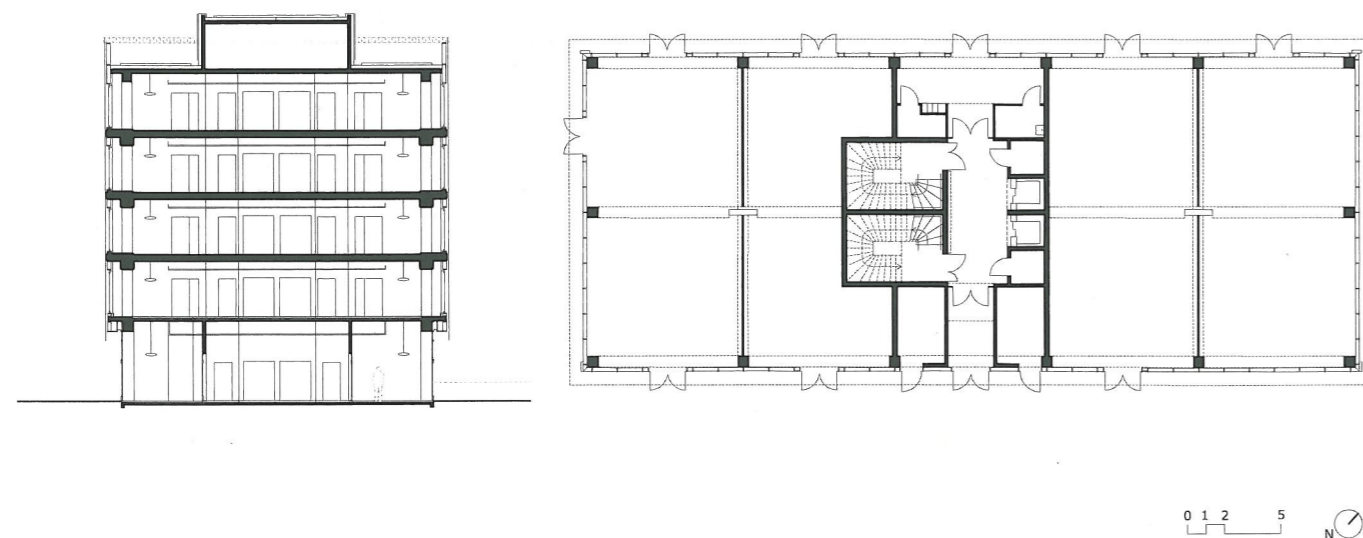
## FOCUS RÉALISATION



Le Chrome  
© Pierre-Manuel Rouxel



Détail façade le Chrome  
© Pierre-Manuel Rouxel



Coupe transversale et plan  
DeA architectes © 2015 - Guillaume Delemazure / Stéphane Houin, Chef de projet

## LE CHROME

DeA architectes, Mulhouse

Un bâtiment de bureaux à la Zac Gare de Mulhouse situé à proximité de la gare TGV, des transports en commun, ainsi que des services du centre-ville, Le Chrome est emblématique de la mue opérée par le quartier d'affaires Mulhouse TGV. Les ambitions et les projets du territoire pour ce site se concrétisent aujourd'hui par un acte fort d'aménagement créateur d'activités et d'emplois. En effet, à l'horizon 2020, 57 000 m<sup>2</sup> de bureaux dédiés aux activités tertiaires supérieures vont se construire pour alimenter la dynamique de ce pôle économique en devenir. De large stature, Le Chrome est posé comme une des premières pierres de ces transformations urbaines. D'une surface de 3 400 m<sup>2</sup> répartis sur quatre niveaux de bureaux et quatre cellules commerciales en rez-de-parvis, le bâtiment développe des volumes sobres, en cohérence avec ceux déjà présents dans le quartier. Sa façade colorée (rouge andrinople, bleu lapis-lazuli, jaune chrome), changeante et délicate, rappelle l'architecture de la ville et le passé industriel mulhousien dans l'impression d'étoffes.

### Le mot de Guillaume Delemazure, architecte du projet :

« Nous avons retenu trois concepts : la tradition de l'utilisation de couleurs affirmées dans la composition des façades de la ville ; l'idée du tissage et du savoir-faire dans la composition des tissus et des trames ; et le savoir-faire développé par l'industrie mulhousienne dans l'impression d'étoffes et l'utilisation des couleurs. »

#### Fiche technique :

Maître d'œuvre : DeA architectes  
Maîtrise d'ouvrage : Société de l'Immobilier d'exploitation MACIF (SIEM)  
Surface : 3 550 m<sup>2</sup>  
Coût des travaux : 3,8 M€ HT